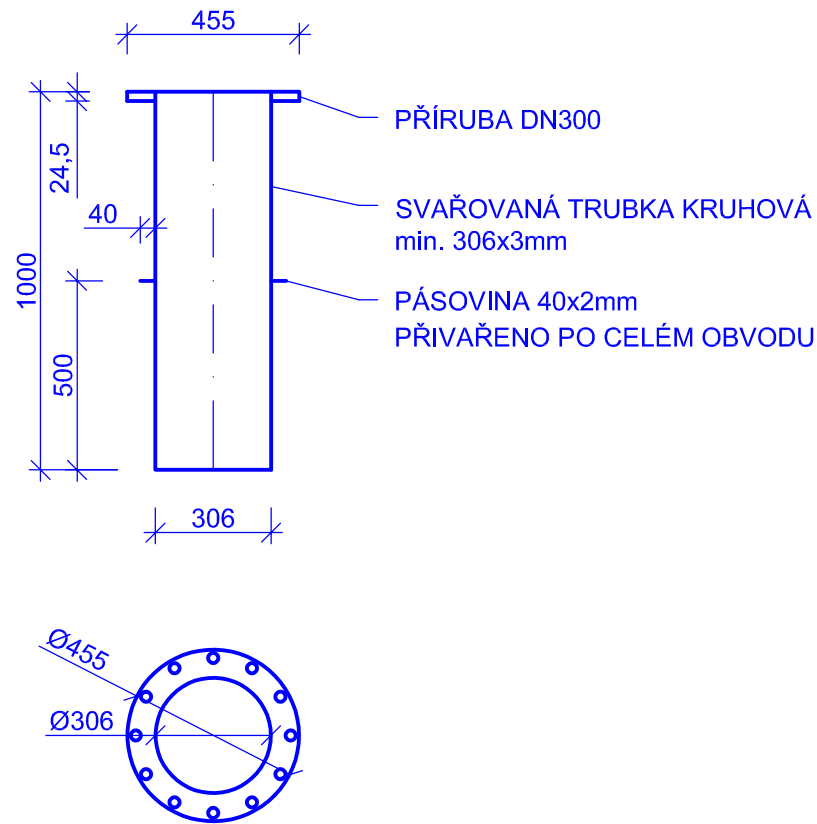


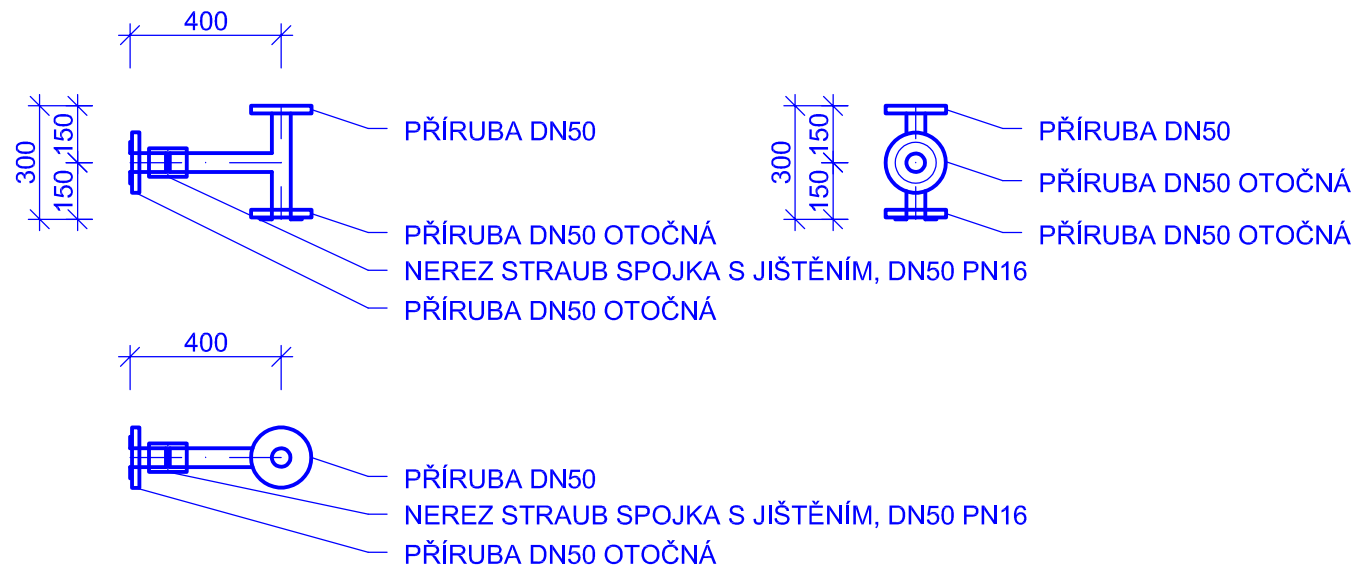
# ATYP NEREZ TVAROVKY ČERPACÍ ŠACHTY

## 1 : 20

F KUS, NEREZ OCEL 17 240, DN300 PN16 - TVAROVKA č.1



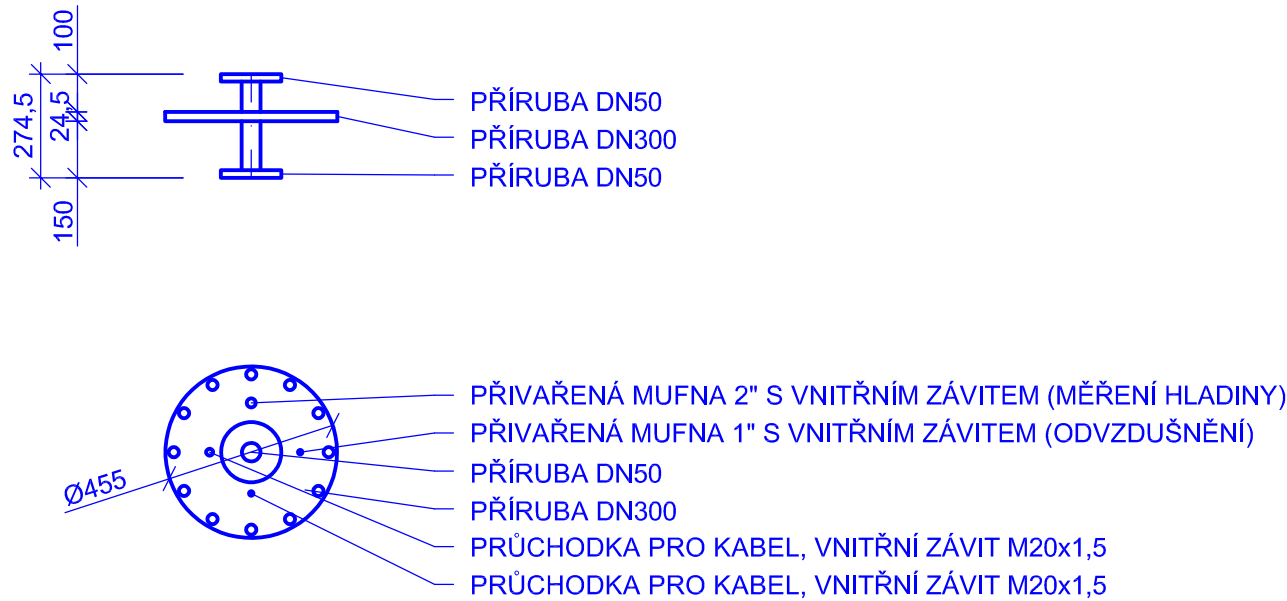
T-KUS, NEREZ OCEL 17 240, DN50 PN16 L=300/400mm - TVAROVKA č.3  
2x OTOČNÁ PŘÍRUBA DN50, PŘERUŠENÍ POTRUBÍ - STRAUB SPOJKA DN50



PŘÍRUBOVÉ SPOJE BUDOU NEREZOVÉ S POUŽITÍM NEREZOVÝCH ŠROUBŮ, MATIC A PODLOŽEK, ZÁVITY BUDOU OŠETŘENY PROTIZÁDRHOVOU PASTOU A DÉLKOVĚ BUDE ZÁVIT DŘÍKU ŠROUBU PŘESAHOVAT MAXIMÁLNĚ DVA ZÁVITY ZA PLOCHU MATICE.  
SVAŘOVANÉ SPOJE NEREZOVÝCH POTRUBÍ A KONSTRUKCÍ BUDOU OČIŠTĚNY, PŘELEŠTĚNY A OŠETŘENY MOŘÍCÍMI PASTAMI. ŘEZÁNÍ NEBO JINÁ ÚPRAVA NEREZ KONSTRUKCÍ V AKUMULAČNÍ A MANIPULAČNÍ KOMOŘE ZA POMOCÍ ROZBRUŠOVACÍCH NÁSTROJŮ JE MOŽNÁ POUZE SE ZAKRYTÍM DOKONČENÝCH POVRCHŮ (OBKLADU, DLAŽBY, OMÍTEK S NÁTĚREM).  
POTRUBÍ : NEREZ OCEL 17 240

## SO 02 - VODOJEM A ÚPRAVNA VODY

ATYP TVAROVKA, NEREZ OCEL 17 240, DN50 PN16, PŘÍRUBY DN50/300/50 - TVAROVKA č.2



## PS 01 - TECHNOLOGICKÁ ČÁST

Zodp. projektant:	Vypracoval:	<b>GEVOS</b> DVORSKÁ 748/9 466 01 JABLONEC NAD NISOU tel. 602 584 458	
Ing. M. Ulbrych	Z. Zobal		
Obec: Chotětov	KÚ: Hřívno		
Objednatel: VaK Mladá Boleslav, a.s., Čechova 1151, 293 22 Mladá Boleslav		Datum:	III. 2023
<b>HŘÍVNO</b> <b>ŘEŠENÍ VODOVODU</b>		Č. zakázky:	2006
		Číslo kopie:	
		DÚR + DSP	
ATYP NEREZ TVAROVKY ČERPACÍ ŠACHTY		Měřítko: 1 : 20	Č. přílohy: D.2.2.3